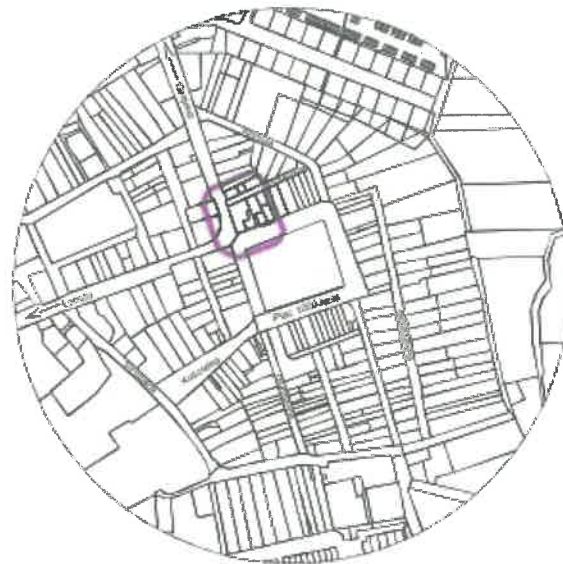


Szkic orientacyjny
Skala 1:10000
obręb: m. Szczuczyn



Mapa sytuacyjno-wysokościowa
(do celów projektowych)
Skala 1:500

Obręb: 0005 SZCZUCZYN
Jedn. ewid. 200405_4 SZCZUCZYN
ul. Plac 1000-lecia
powiat: grajewski
woj. podlaskie
arkusz mapy zasadniczej: 234.232.101.2, 234.232.101.4

Układ współrzędnych: "1965"
Układ wysokości: Kronsztadt

Wykonawca:
INTERGEO Usługi Geodezyjne Robert Pytel
19-200 Grajewo, ul. Mickiewicza 6A, tel. (086) 2726484, 602278348.

Niniejszą mapę sporządzono w wyniku przetworzenia mapy zasadniczej
w skali 1:500 oraz w oparciu o wyniki własnego pomiaru uzupełniającego
z dn. 08.02.2012 r.

Mapa aktualna w zakresie oznaczonym kolorem fioletowym na dzień 08.02.2012

Kierownik roboty:

Grajewo, dnia 08.02.2012r.

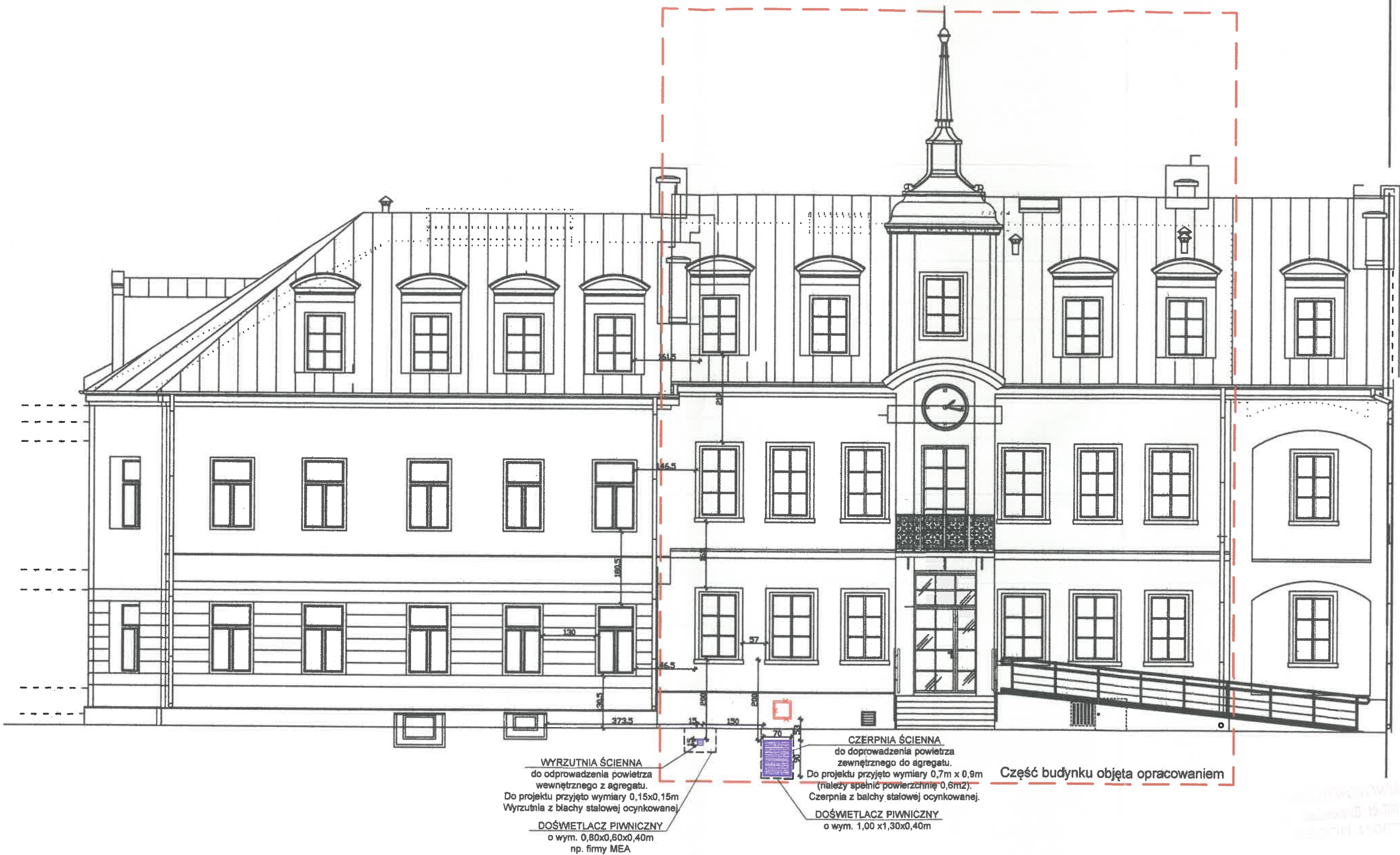
Rob.18384-17/2012



A-D GRANICA TERENU OBJĘTA OPRACOWANIEM
1 CZĘŚĆ PRZEDMIOTOWEGO BUDYNKU OBJĘTA OPRACOWANIEM

Mapa do celów projektowych została wykonana bez ustalania obciążeń
służebności gruntowych ujawnionych w księdze wieczystej

jednostka projektowa	GRAF PRACOWNIA ARCHITEKTONICZNO-GRAFICZNA		
obiekt	MONTAŻ AGREGATU PRĄDOWYRÓCZEGO 3X400V/4KW, STANOWIĄCEGO AWARYJNE ZASILANIE W CZASIE ZANIKU NAPIĘCIA W BUDYNKU URZĘDU MIEJSKIEGO W SZCZUCZYNIE	PROJEKT BUDOWLANY	
		data	10.10.2024
adres	DZIAŁKA O NR EWID. GR. 1094 W SZCZUCZYNIE, GM. SZCZUCZYN	skala	1:500
nazwa rysunku	PLAN SYTUACYJNY	nr rys.	Z/1
ZESPÓŁ AUTORSKI			
branża	imię i nazwisko	podpis	
architektura	mgr inż. arch. Piotr Kuczyński	BL 27/01	
instalacje elektryczne	mgr inż. Robert Łopiński	POL/0060/POOE/08	



Istniejący budynek na działce sąsiedniej nie objęty opracowaniem

WYRZUTNIA ŚCIENNA
do odprowadzenia powietrza
wewnętrznego z agregatu.
Do projektu przyjęto wymiary 0,15x0,15m
Wyrzutnia z blachy stalowej ocynkowanej.

DOŚWIETLACZ PIWNICZNY
o wym. 0,80x0,60x0,40m
np. firmy MEA

CZERPNIA ŚCIENNA
do doprowadzenia powietrza
zewnętrznego do agregatu.
Do projektu przyjęto wymiary 0,7m x 0,9m
(należy spełnić powierzchnię 0,6m²).
Czerpnia z blachy stalowej ocynkowanej.

DOŚWIETLACZ PIWNICZNY
o wym. 1,00 x 1,30x0,40m

Część budynku objęta opracowaniem

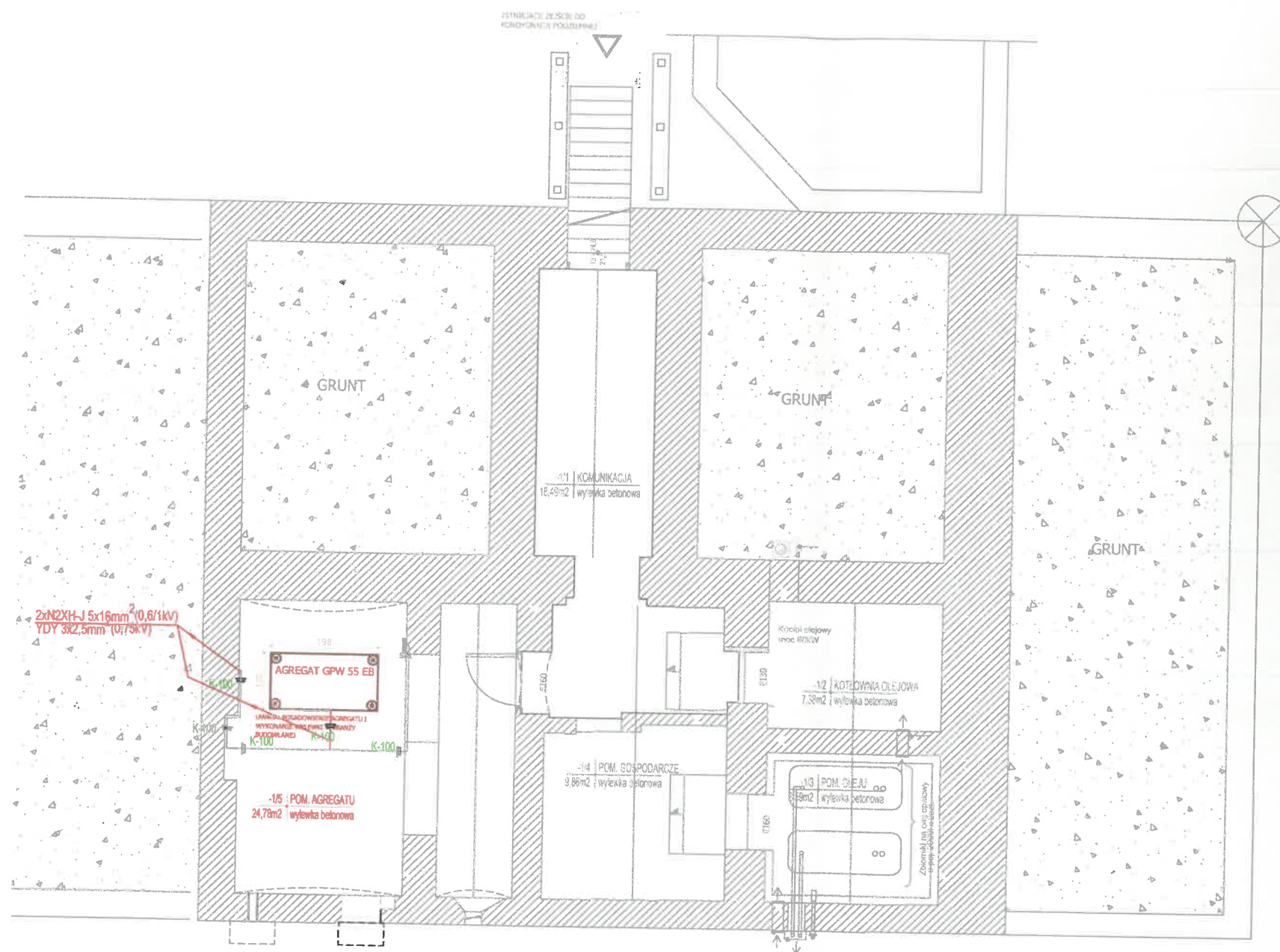
Zgodnie z warunkami technicznymi jakim powinny
odpowiadać budynki i ich usytuowanie (Dz.U.
2022 poz. 1225 ze zm.):

9. Dopuszcza się sytuowanie wyrzutni powietrza w ścianie budynku,
pod warunkiem że:
- 1) powietrze wywiewane nie zawiera uciążliwych zapachów;
 - 1a) powietrze wywiewane nie zawiera zanieczyszczeń szkodliwych dla
zdrowia;
 - 2) przeciwległa ściana sąsiedniego budynku z oknami znajduje się w
odległości co najmniej 10 m lub bez okien w odległości co najmniej 8
m;
 - 3) okna znajdujące się w tej samej ścianie są oddalone w poziomie od
wyrzutni co najmniej 3 m, a poniżej lub powyżej wyrzutni - co
najmniej 2 m;
 - 4) czerpnia powietrza, usytuowana w tej samej ścianie budynku,
znajduje się poniżej lub na tym samym poziomie co wyrzutnia, w
odległości co najmniej 1,5 m.

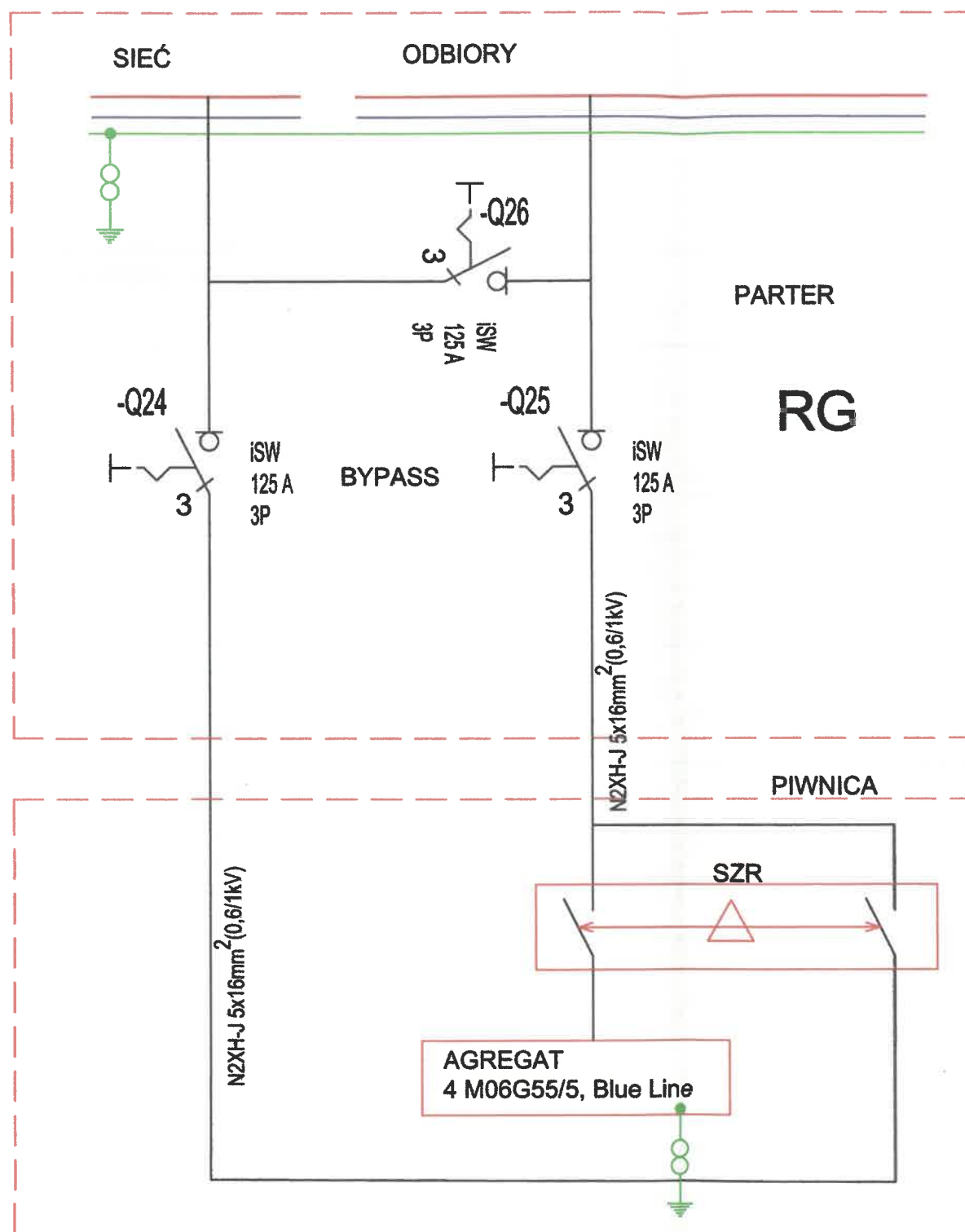
jednostka projektowa	GRAF PRACOWNIA ARCHITEKTONICZNO-GRAFICZNA		
obiekt	MONTAŻ AGREGATU PRĄDOWÓRCZEGO 3X400V/44KW, STANOWIĄCEGO AWARYJNE ZABILANIE W CZASIE ZANIKU NAPIĘCIA W BUDYNKU URZĘDU MIEJSKIEGO W SZCZUCZYNIE	PROJEKT BUDOWLANY	
		data	10.10.2024
adres	DZIAŁKA O NR EWID. GR. 1096 W SZCZUCZYNIE, GM. SZCZUCZYN	skala	1:100
nazwa rysunku	Elewacja frontowa	nr rys.	A/2
ZESPÓŁ AUTORSKI			
branża	imię i nazwisko	podpis	
autor projektu	mgr inż. arch. Piotr Kuczyński	BŁ. 27/01	



GRAF Pracownia Architektoniczno-Grafična ul. Czysła 14, 15-463 Białystok Tel. 534-672-154	
TEMAT: MONTAŻ AGREGATU PRĄDOWÓRCZEGO 3X400V/44KW, STANOWIĄCEGO AWARYJNE ZASILANIE W CZASIE ZANIKU NAPIĘCIA W BUDYNKU URZĘDU MIEJSKIEGO W SZCZUCZYNIE	
Adres inwestycji: Dz. nr geod. 1006, Plac Tysiąclecia 23, 19-230 Szczuczyn	
Nazwa jednostki ewidencyjnej: JEDNOSTKA EWIDENCYJNA: 200405_4 Szczuczyn OBRĘB: 0005 Szczuczyn	Kategorie obiektu budowlanego: XII
INWESTOR: GMINA SZCZUCZYN, PLAC TYSIĄCLECIA 23, 19-230 SZCZUCZYN	
TYTUŁ RYSUNKU: PRZEPUST KABLOWY Z RG DO AGREGATU NA PARTERZE	RYS. NR: E1
DATA: 04.10.2024r.	SKALA: 1:100
BRANŻA ELEKTRYCZNA - PROJEKT TECHNICZNO-WYKONAWCZY	
AUTOR: mgr inż. Robert Lapiński nr upr. PDL/0060/POE/08	SPRAWODZIELCA:



GRAF PRACOWNIA "GRAF" Pracownia Architektoniczno-Graficzna ul. Czysła 14, 15-463 Białystok Tel. 534-672-154	
TEMAT: MONTAŻ AGREGATU PRĄDOWÓRCZEGO 3X400V/44KW, STANOWIĄCEGO AWARYJNE ZASILANIE W CZASIE ZANIKU NAPIĘCIA W BUDYNKU URZĘDU MIEJSKIEGO W SZCZUCZYNIE	
Adres inwestycji: Dz. nr geod. 1096, Plac Tysiąclecia 23, 19-230 Szczuczyn	
Nazwa jednostki ewidencyjnej: JEDNOSTKA EWIDENCYJNA: 200405_4 Szczuczyn, OBRĘB: 0005 Szczuczyn	Kategoria obiektu budowlanego: XII
INWESTOR: GMINA SZCZUCZYN, PLAC TYSIĄCLECIA 23, 19-230 SZCZUCZYN	
TYTUŁ RYSUNKU: INSTALACJE ELEKTRYCZNE AGREGATU I SZR-u W PIWNICY	
RYS. NR: E2	
DATA: 04.10.2024r. SKALA: 1:100	
BRANŻA ELEKTRYCZNA - PROJEKT TECHNICZNO-WYKONAWCZY	
AUTOR: mgr inż. Robert Łapiński nr upr. PDL0080/POOE/08	SPRAWDZĄCY:



UWAGA:
ISTNIEJĄCĄ ROZDZIELNICĘ GŁÓWNĄ ROZBUDOWAĆ O UKŁAD "BYPASS" KTÓRY WYZNACZAĆ BĘDZIE PRACĘ Z ZASILANIEM REZERWOWYM I BEZ. DLA PRACY Z ZASILANIEM REZERWOWYM ROZŁĄCZNIKI Q24 i Q25 MAJĄ BYĆ ZAŁĄCZONE A Q26 WYŁĄCZONY. W PRZYPADKU PRACY BEZ ZASILANIA REZERWOWEGO WYŁĄCZNIK Q26 NALEŻY ZAŁĄCZYĆ. ABY ZAŁĄCZYĆ WYŁ. Q26 WYŁĄCZNIKI Q24 i Q25 MUSZĄ BYĆ WYŁĄCZONE. UKŁAD SZR i AGREGAT MUSZĄ BYĆ BEZWZGLĘDNI WYŁĄCZONE i ZABLOKOWANE PRZED PRZYPADKOWYM ZAŁĄCZENIEM. PRACE ŁĄCZENIOWE MOŻE WYKONYWAĆ OSOBA PRZESZKOLONA i POSIADAJĄCA ODPOWIEDNIE UPRAWNIENIA ELEKTRYCZNE DO WYKONYWANIA PRAC ZWIĄZANYCH Z EKSPLOATACJĄ URZĄDZEŃ ELEKTRYCZNYCH

GRAF Pracownia Architektoniczno-Graficzna ul. Czysła 14, 15-463 Białystok Tel. 534-672-154	
TEMAT: MONTAŻ AGREGATU PRĄDOWÓRCZEGO 3X400V/44KW, STANOWIĄCEGO AWARYJNE ZASILANIE W CZASIE ZANIKU NAPIĘCIA W BUDYNKU URZĘDU MIEJSKIEGO W SZCZUCZYNIE	Adres inwestycji: Dz. nr geod. 1096, Plac Tysiąclecia 23, 19-230 Szczuczyn
Nazwa jednostki ewidencyjnej: JEDNOSTKA EWIDENCYJNA: 200405_4 Szczuczyn OBRĘB: 0005 Szczuczyn	Kategoria obiektu budowlanego: XII
INWESTOR: GMINA SZCZUCZYN, PLAC TYSIĄCLECIA 23, 19-230 SZCZUCZYN	
TYTUŁ RYSUNKU: ROZBUDOWA ROZDZIELNICY GŁÓWNEJ RG BUDYNKU	RYS. NR: E4
DATA: 04.10.2024r.	SKALA 1:100
BRANŻA ELEKTRYCZNA- PROJEKT TECHNICZNO-WYKONAWCZY	
AUTOR: mgr inż. Robert Lapinski nr upr. PDL/0060/POE/08	PRACOWNIA:

